
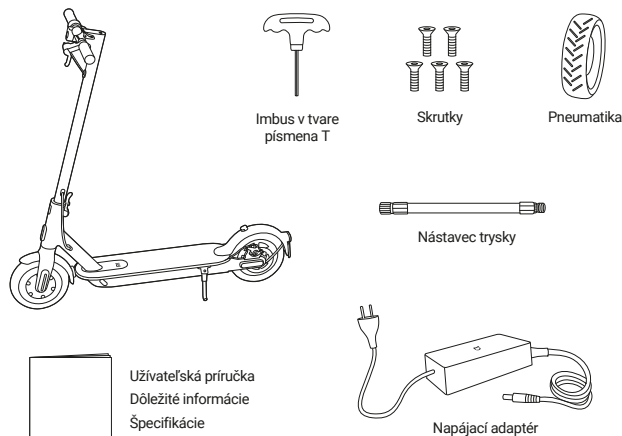


Užívateľská príručka
Mi Electric Scooter 1S
Mi Electric Scooter Pro2

DDHBC11NEB
DDHBC05NEB
DDHBC08NEB



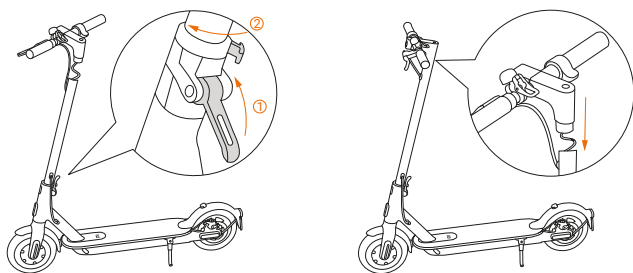
 Obsah balenia



Ilustrácie produktu, príslušenstvo a používateľského rozhrania v užívateľskej príručke slúžia len pre referenčné účely. Aktuálny produkt a funkcie sa môžu líšiť v dôsledku vylepšenia produktu.



Montáž a nastavenie

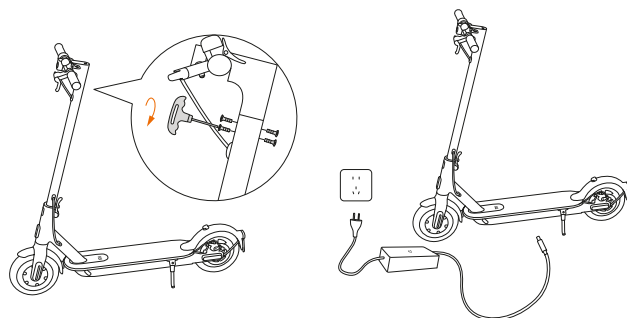


1 Zdvihnite tyč sa riadidlami nahor, upevnite ju a sklopte stojan.

2 Nainštalujte riadidlá.

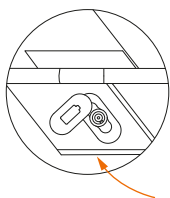


Nabite svoju kolobežku

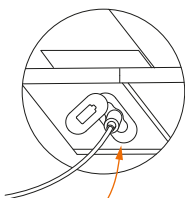


3 Kolobežka je plne nabitá, keď sa LED indikátor na adaptéri zmení z červenej (nabíjanie) na zelenú (udržiavacie nabíjanie).

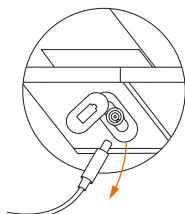
Kolobežka je plne nabitá, keď sa LED indikátor na adaptéri zmení z červenej (nabíjanie) na zelenú (udržiavacie nabíjanie).



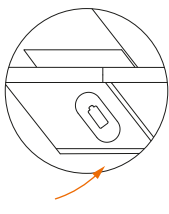
1 Zdvihnite gumovú krytku



2 Zapojte napájací adaptér do nabíjacieho portu.



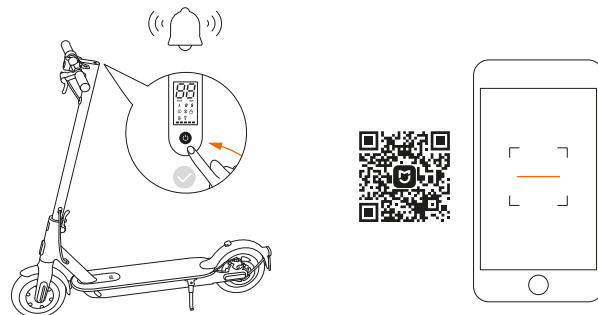
3 Po ukončení nabíjania odpojte kábel.



4 Vráťte gumovú krytku späť na miesto.



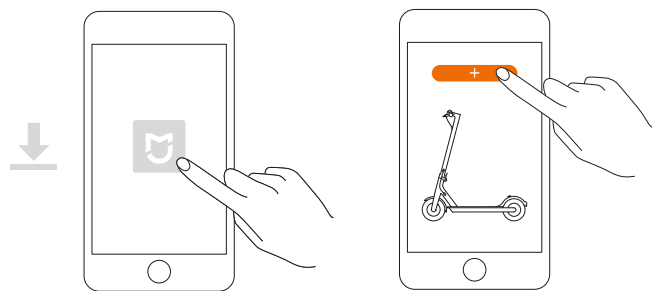
Prepojenie s aplikáciou Mi Home / Xiaomi Home



1 Kým nebude kolobežka aktivovaná, bude po každom zapnutí nepretržite pípať a jej rýchlosť bude obmedzená na 10 km/h.

2 Naskenujte si QR kód vyššie a stiahnite si a nainštalujte aplikáciu.

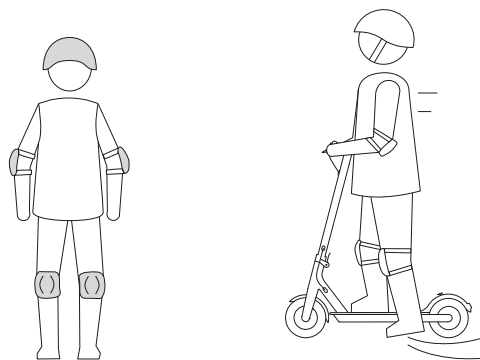
* Táto aplikácia je v Európe označovaná ako Xiaomi Home (s výnimkou Ruska).
Názov aplikácie zobrazený na vašom zariadení by mal byť považovaný za východiskový.



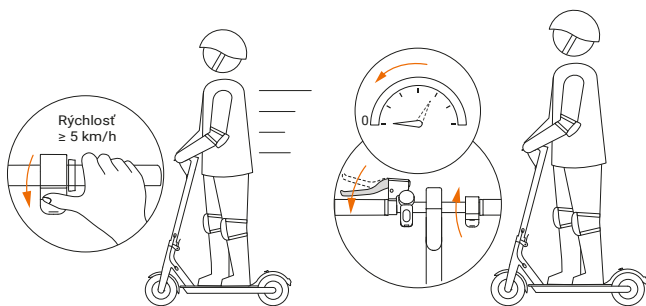
- 3 Otvorte aplikáciu Mi Home / Xiaomi Home. 4 Kliknite na "+" v pravom hornom rohu a potom postupujte podľa pokynov.



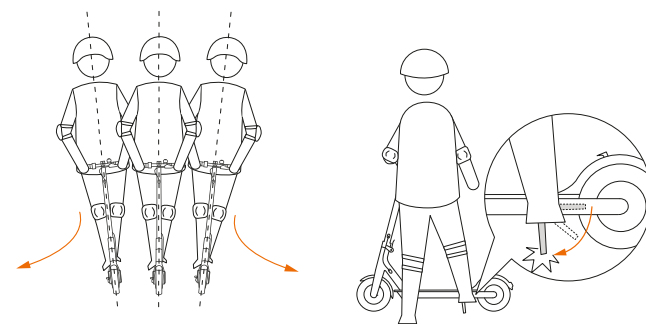
Ako jazdiť



- 1 Varovanie: Používajte helmu, chrániče lakťov a chrániče kolien. 2 Postavte sa jednou nohou na kolobežku a pomaly sa odraža od zeme druhou nohou.

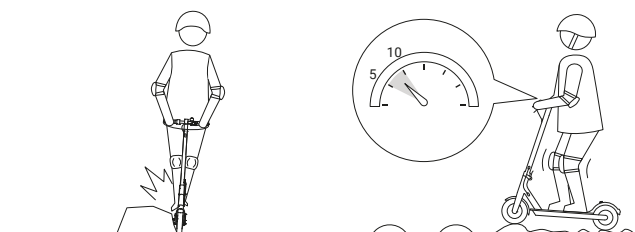


- 3 Páčka plynu sa aktivuje, akonáhle jazdná rýchlosť presiahne. 4 Uvoľnite páčku plynu a stlačte brzdovú páčku pre rýchle zabrzdzenie.



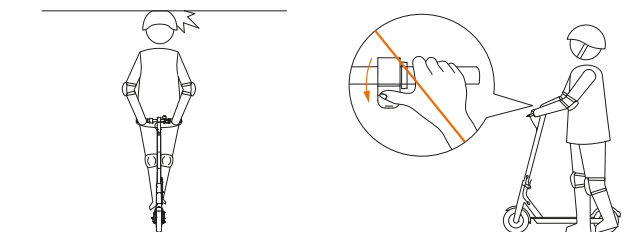
- 5 Pri zatáčaní nakloňte telo v smere zatáčania a pomaly otáčajte riadidlami. 6 Pri parkovaní sklopte stojan.

Bezpečnostné pripomenutie

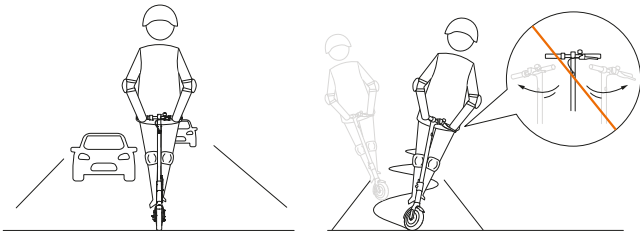


- ! Vždy sa vyhýbajte prekážkam. ! Ak prechádzate cez spomaľovacie prahy, dverami výťahu, po hrbolatej ceste či iných nerovných povrchoch, udržiavajte rýchlosť medzi 5 až 10 km/h. Ľahko pokrčte kolená, aby ste lepšie udržiavali stabilitu.

Dajte si pozor na bezpečnostné riziká



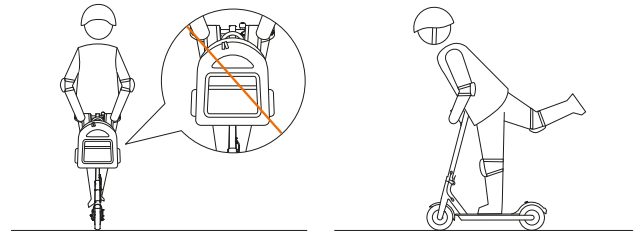
- ! Vyvarujte sa nárazu hlavy do zárubní, výťahov a iných vyvýšených prekážok. ! Nestláčajte plynovú páčku vo chvíli, keď idete vedľa kolobežky.



⊗ Nejazdite v jazdných pruhoch či obytných oblastiach, kde je povolený pohyb ako vozidiel, tak chodcov.

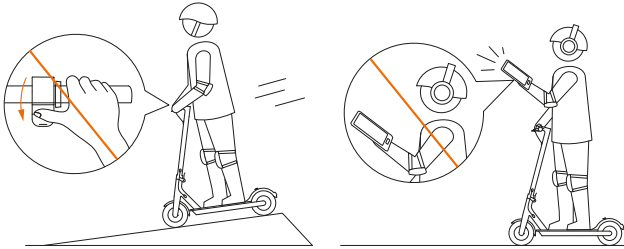
⊗ Pri vysokej rýchlosti nemeňte prudko smer riadenia.

Nerobte nič nebezpečného



⊗ Na riadidlá nevesajte tašky ani iné ťažké predmety.

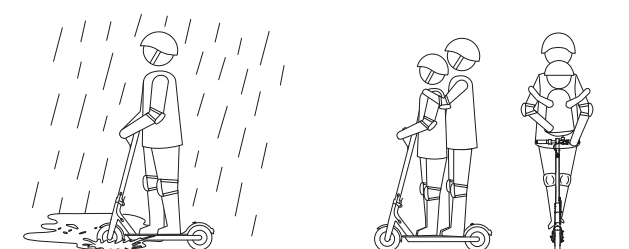
⊗ Nejazdite len na jednej nohe.



⊗ Pri jazde z kopca nezrýchľujte a včas brzditte, aby ste bezpečne spomali. Ak narazíte na prudké stúpanie, musíte zostúpiť z kolobežky a tlačiť ju.

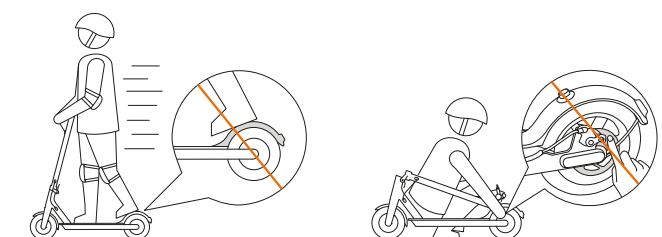
⊗ Pri používaní kolobežky nepoužívajte mobilný telefón ani slúchadlá.

Nerobte nič nebezpečného



⊗ Nejazdite v daždi. Nejazdite cez kaluže ani iné (vodné) prekážky.

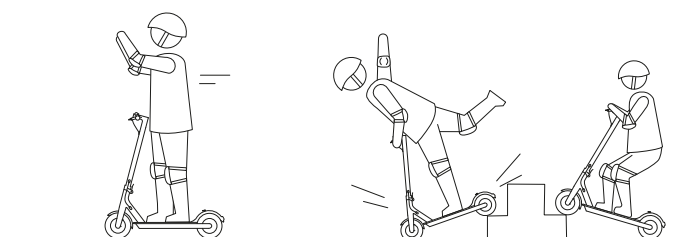
⊗ Na kolobežke nevozte nikoho iného, ani deti.



⊗ Nekladať si nohy na zadný blatník.

⊗ Nedotýkať sa kotúčových brzd.

Nerobte nič nebezpečného

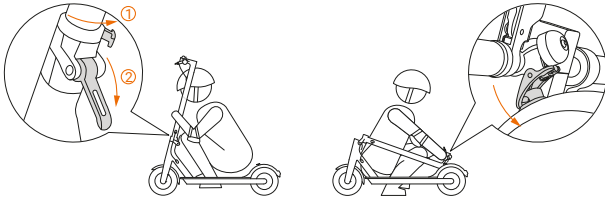


⊗ Počas jazdy neskladajte ruky zo riadidiel.

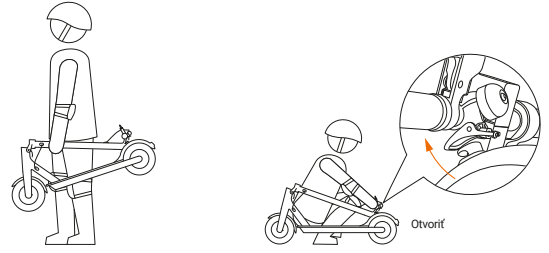
⊗ Nesnažte sa vychádzať či zjazdíť schody, ani skákať cez prekážky.



Skladanie a prenášanie



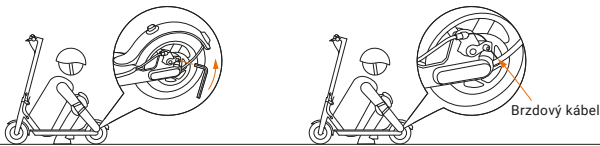
- 1 Držte tyč sa riadidlami, uvoľnite ju otáčaním proti smeru hodinových ručičiek a sklopte bezpečnostnú páčku.
- 2 Zarovnajzte zvonček s prackou a zaháknite ich.



- 3 Pri prenášaní držte kolobežku za tyč riadidiel, či už jednou rukou alebo oboma.
- 4 Uvoľnite zvonček od pracky na blatníku.

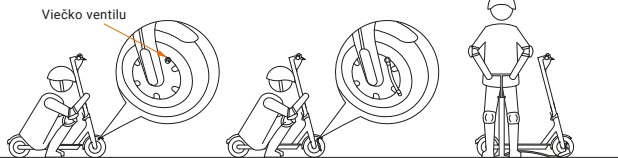


Nastavenie kotúčové brzdy



Pred nastavením sa uistite, že je kolobežka vypnutá a nenabíja sa. Ak je brzda príliš utiahnutá alebo povolená, povoľte skrutku na strmeňa pomocou imbusového kľúča. Potom jemne nastavte brzdové vedenia (skrátte či predĺžte viditeľnú dĺžku) a opäť skrutku dotiahnite.

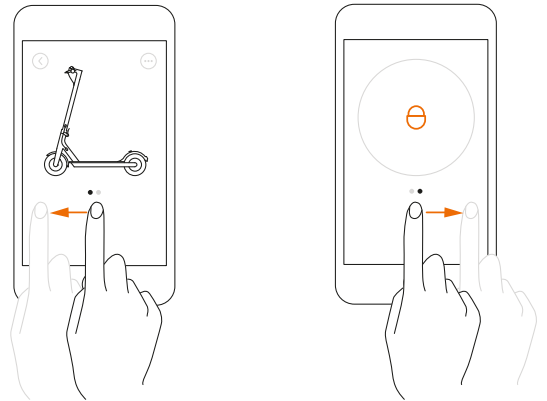
Ventilček



- Odskrutkujte viečko ventilu.
- Pripojte predčízovací trysku k ventilu.
- Pripojte pumpu a nahustite pneumatiku.

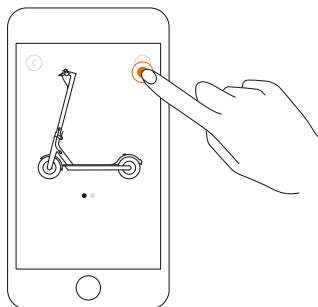


Zamknite svoju kolobežku



Akonáhle je kolobežka zamknutá, dôjde k zablokovaniu motora a automatickému zhasnutiu svetla. Na ovládacom paneli sa zobrazí ikona.

Nastavte heslo



Kliknite sem > „Ďalšie nastavenia“ („More Settings“) > „Nastaviť heslo“ („Set password“)

Poznámka: Ak nie je nastavené žiadne heslo, môže byť kolobežka odomknutá aplikáciou Mi Home / Xiaomi Home z akéhokoľvek telefónu. Akonáhle dostanete kolobežku, nezabudnite nastaviť heslo v aplikácii čo najskôr. V prípade, že ste zabudli heslo, navštívte prosím www.mi.com alebo sa obráťte na popredajný oddelenie o pomoc.

Dovozca:
Beryko s.r.o.
Na Roudné 1162/76, 301 00 Plzeň
www.beryko.cz



K010P0527-A0